



INFORMACION Y CONTROL DE PUBLICACIONES, S.A.

Serrano, 21 - 6 planta - Tel. 91 435 00 32 Fax 91 435 96 05 - 28001 MADRID
 Entença, 218 Entr. 7 - Tel 93 439 24 18 Fax 93 419 25 34 - 08029 BARCELONA

Título: MIBEBEYYO.COM
URL Primaria: http://www.mibebeyyo.com
Editor: Sfera Editores España, S.L.
Domicilio: Solsones, 2B, Edif. Muntades
Ciudad: 08820 EL PRAT DE LLOBREGAT
Teléfono: 93 370 85 85
Fax: 93 370 50 60
e-mail: informacionweb@sfera.es
Clasificación: Familia y estilo de vida
Sub-Clasificación: Recursos familiares

1. Cifras totales y promedios

MES - AÑO	USUARIOS UNICOS	VISITAS	PAGINAS
Marzo - 2010	327.241	516.406	2.554.873
PROMEDIO DIARIO	15.418	16.658	82.415
PROMEDIO LUNES - VIERNES	18.271	19.751	95.804
PROMEDIO SABADOS - DOMINGOS	7.213	7.766	43.923
PAGINAS / VISITAS	4,95		
DURACION MEDIA VISITAS	0:05:32		
DURACION MEDIA PAGINAS	0:01:06		

2. Secciones

	PAGINAS	%
HOME	107.994	4.23 %
RESTO	2.446.879	95.77 %

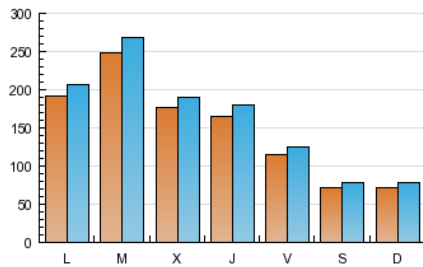
3. Por día del mes

Día	U. únicos	Visitas	Páginas	Día	U. únicos	Visitas	Páginas	Día	U. únicos	Visitas	Páginas
1	20.388	21.847	98.033	11	15.735	16.997	73.322	21	8.378	9.005	54.914
2	25.284	26.997	121.095	12	13.640	14.813	69.702	22	19.873	21.444	103.359
3	16.744	18.082	93.173	13	7.110	7.608	35.813	23	28.727	31.523	167.068
4	12.526	13.600	69.398	14	6.997	7.527	35.326	24	20.029	22.087	117.999
5	9.960	10.842	60.191	15	21.138	22.476	89.834	25	15.563	17.040	91.026
6	6.940	7.429	44.298	16	26.299	28.373	115.596	26	10.467	11.443	62.467
7	7.169	7.770	45.761	17	17.220	18.348	77.466	27	6.733	7.284	41.722
8	9.724	10.698	59.660	18	22.055	24.398	176.266	28	6.242	6.743	35.919
9	26.967	28.834	107.578	19	11.693	12.614	88.060	29	24.991	26.711	117.851
10	18.730	20.083	81.554	20	8.136	8.764	57.634	30	16.972	18.255	87.668
								31	15.519	16.771	75.120

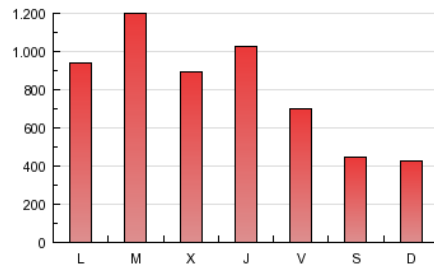
4. Gráficas

4.1 Por día de la semana (promedio)

U únicos / Visitas (x 100)

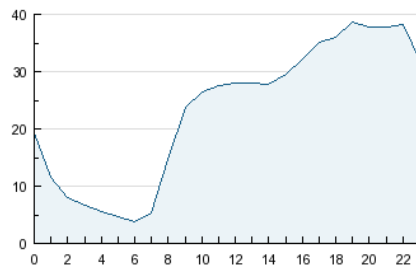


Páginas (x 100)

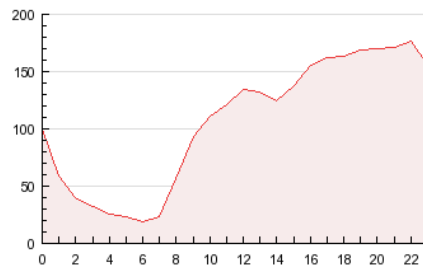


4.2 Por franja horaria (promedio)

Visitas (x 1000)

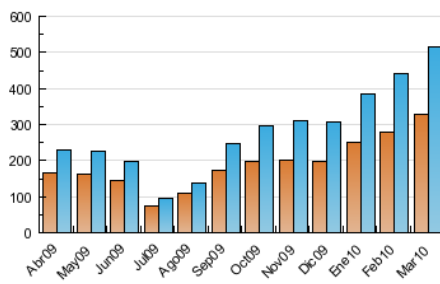


Páginas (x 1000)

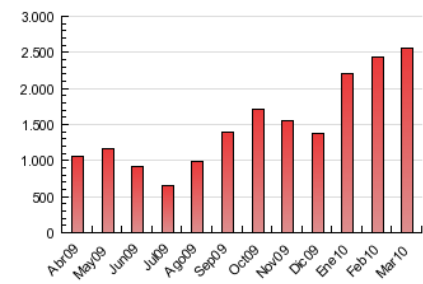


4.3 Por meses

U únicos / Visitas (x 1000)



Páginas (x 1000)



5. Definiciones básicas (Para más información ver Normas Técnicas para el Control de los Medios Electrónicos de Comunicación)

Página Vista:

Conjunto de ficheros enviado a un usuario como resultado de una petición del mismo recibida por el servidor. Cuando la página está formada por varios marcos (frames), el conjunto de los mismos tendrá, a efectos de cómputo, la consideración de una página unitaria.

Visita:

Una secuencia ininterrumpida de páginas servidas a un usuario válido. Si dicho usuario no realiza peticiones de páginas en un periodo de tiempo (30 min) la siguiente petición constituirá el inicio de una nueva visita.

Usuarios Únicos:

Total de combinaciones únicas de una dirección IP y un identificador adicional. Los medios pueden utilizar el Agente de Usuario (User Agent), Cookie o el Identificador de Alta de registro.

Duración Media Páginas:

Tiempo acumulado en segundos de todas las páginas vistas (en visitas de dos o más páginas vistas), dividido por el número total de páginas vistas.

Duración Media Visitas:

Tiempo en segundos de todas las visitas de dos o más páginas vistas, dividido por el número total de dos o más páginas vistas.

6. Opinión

De OJDinteractiva, la división de INFORMACIÓN Y CONTROL DE PUBLICACIONES S.A.:

Hemos examinado la información facilitada por el editor del medio electrónico para el periodo que comprende la presente certificación. Nuestro examen se ha realizado de acuerdo con las normas y procedimientos establecidos en las Normas Técnicas para el Control de los Medios Electrónicos de Comunicación.

En nuestra opinión, la presente acta presenta razonablemente la difusión/audiencia registrada por este medio electrónico.

ADVERTENCIA:

El trabajo de OJDinteractiva, la división de INFORMACIÓN Y CONTROL DE PUBLICACIONES S.A (INTROL) se limita a la realización de pruebas para la revisión de los datos de recuento suministrados por el editor con la finalidad de expresar una opinión sobre la razonabilidad de dichos datos de acuerdo con las Normas Técnicas para el control de los MEC.

Por tanto, INTROL no acepta responsabilidad alguna por las inexactitudes o errores que puedan existir en los datos de recuento. Tampoco acepta ninguna responsabilidad por la falsedad en los datos de recuento recibidos del editor, ni por otros datos de medición que no están incluidos en el análisis.