



## INFORMACION Y CONTROL DE PUBLICACIONES, S.A.

Serrano, 21 - 6 planta - Tel. 91 435 00 32 Fax 91 435 96 05 - 28001 MADRID  
 Entença, 218 Entr. 7 - Tel 93 439 24 18 Fax 93 419 25 34 - 08029 BARCELONA

**Título:** MIBEBEYYO.COM  
**URL Primaria:** http://www.mibebeyyo.com  
**Editor:** Sfera Editores España, S.L.  
**Domicilio:** Solsones, 2B, Edif. Muntades  
**Ciudad:** 08820 EL PRAT DE LLOBREGAT  
**Teléfono:** 93 370 85 85  
**Fax:** 93 370 50 60  
**e-mail:** informacionweb@sfera.es  
**Clasificación:** Familia y estilo de vida  
**Sub-Clasificación:** Recursos familiares

### 1. Cifras totales y promedios

MES - AÑO	USUARIOS UNICOS	VISITAS	PAGINAS
Enero - 2010	251.336	383.698	2.204.380
<b>PROMEDIO DIARIO</b>	11.503	12.377	71.109
<b>PROMEDIO LUNES - VIERNES</b>	14.046	15.116	85.336
<b>PROMEDIO SABADOS - DOMINGOS</b>	6.164	6.626	41.232
<b>PAGINAS / VISITAS</b>	5,75		
<b>DURACION MEDIA VISITAS</b>	0:05:44		
<b>DURACION MEDIA PAGINAS</b>	0:00:59		

### 2. Secciones

	PAGINAS	%
<b>HOME</b>	90.066	4.09 %
<b>RESTO</b>	2.114.314	95.91 %

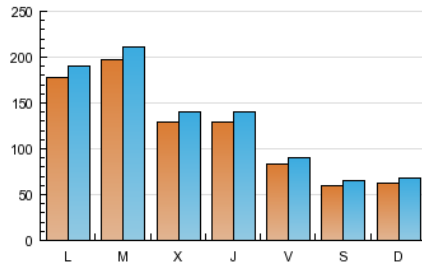
### 3. Por día del mes

Día	U. únicos	Visitas	Páginas	Día	U. únicos	Visitas	Páginas	Día	U. únicos	Visitas	Páginas
1	6.163	6.513	32.221	11	13.835	14.823	75.067	21	12.215	13.161	70.569
2	6.512	6.897	35.240	12	17.744	19.054	100.855	22	9.701	10.495	58.140
3	6.691	7.148	39.546	13	13.709	14.816	78.591	23	6.515	7.046	42.038
4	18.102	19.400	72.017	14	10.423	11.317	62.736	24	5.490	5.855	35.314
5	11.850	12.790	53.200	15	7.440	8.087	48.407	25	18.569	19.852	101.216
6	7.673	8.137	37.509	16	5.487	5.960	37.591	26	26.842	28.877	152.070
7	9.902	10.683	52.191	17	6.187	6.629	39.528	27	16.204	17.533	125.632
8	8.149	8.813	48.534	18	20.574	21.866	115.717	28	19.137	20.799	200.576
9	5.121	5.512	34.000	19	22.190	23.755	128.611	29	10.320	11.237	91.317
10	5.954	6.429	38.443	20	14.221	15.433	86.882	30	6.520	7.080	53.613
								31	7.164	7.701	57.009

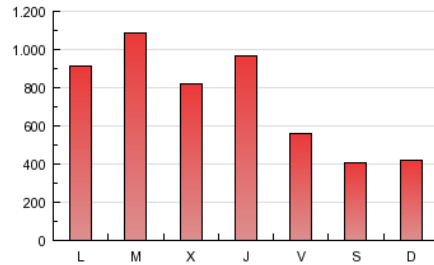
## 4. Gráficas

### 4.1 Por día de la semana (promedio)

U únicos / Visitas (x 100)

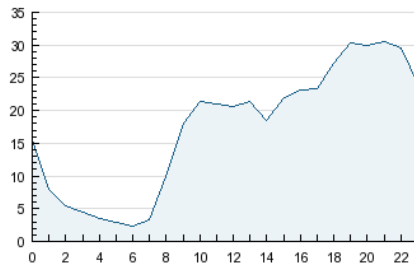


Páginas (x 100)

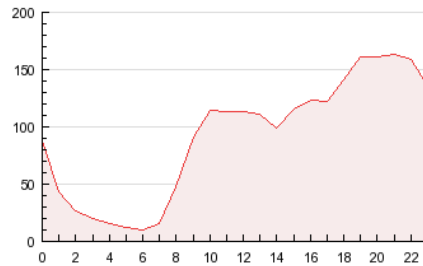


### 4.2 Por franja horaria (promedio)

Visitas (x 1000)

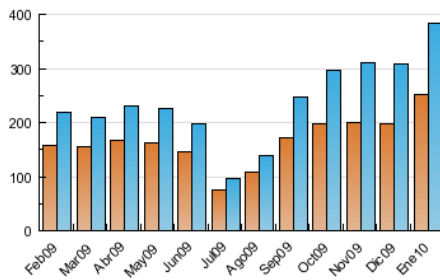


Páginas (x 1000)

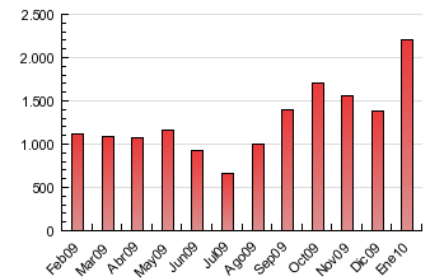


### 4.3 Por meses

U únicos / Visitas (x 1000)



Páginas (x 1000)



## 5. Definiciones básicas (Para más información ver Normas Técnicas para el Control de los Medios Electrónicos de Comunicación)

### **Página Vista:**

Conjunto de ficheros enviado a un usuario como resultado de una petición del mismo recibida por el servidor. Cuando la página está formada por varios marcos (frames), el conjunto de los mismos tendrá, a efectos de cómputo, la consideración de una página unitaria.

### **Visita:**

Una secuencia ininterrumpida de páginas servidas a un usuario válido. Si dicho usuario no realiza peticiones de páginas en un periodo de tiempo (30 min) la siguiente petición constituirá el inicio de una nueva visita.

### **Usuarios Únicos:**

Total de combinaciones únicas de una dirección IP y un identificador adicional. Los medios pueden utilizar el Agente de Usuario (User Agent), Cookie o el Identificador de Alta de registro.

### **Duración Media Páginas:**

Tiempo acumulado en segundos de todas las páginas vistas (en visitas de dos o más páginas vistas), dividido por el número total de páginas vistas.

### **Duración Media Visitas:**

Tiempo en segundos de todas las visitas de dos o más páginas vistas, dividido por el número total de dos o más páginas vistas.

## 6. Opinión

De OJDinteractiva, la división de INFORMACIÓN Y CONTROL DE PUBLICACIONES S.A.:

Hemos examinado la información facilitada por el editor del medio electrónico para el periodo que comprende la presente certificación. Nuestro examen se ha realizado de acuerdo con las normas y procedimientos establecidos en las Normas Técnicas para el Control de los Medios Electrónicos de Comunicación.

En nuestra opinión, la presente acta presenta razonablemente la difusión/audiencia registrada por este medio electrónico.

### **ADVERTENCIA:**

El trabajo de OJDinteractiva, la división de INFORMACIÓN Y CONTROL DE PUBLICACIONES S.A (INTROL) se limita a la realización de pruebas para la revisión de los datos de recuento suministrados por el editor con la finalidad de expresar una opinión sobre la razonabilidad de dichos datos de acuerdo con las Normas Técnicas para el control de los MEC.

Por tanto, INTROL no acepta responsabilidad alguna por las inexactitudes o errores que puedan existir en los datos de recuento. Tampoco acepta ninguna responsabilidad por la falsedad en los datos de recuento recibidos del editor, ni por otros datos de medición que no están incluidos en el análisis.